

## 照明 LED 化更新業務委託（その 2） 仕様書

### 1 目 的

南清掃工場の誘導灯及び外灯照明器具を LED 照明器具に更新を行う。

### 2 履行場所

相模原市南清掃工場

住 所： 相模原市南区麻溝台 1524-1

### 3 期限

契約締結日から令和 8 年 3 月 1 9 日（木）まで

### 4 一般事項

本仕様書は業務の実施に必要な事項について定めるものとし、契約書、本仕様書等に明記されていない事項であっても、作業の性質上、危険防止措置や作業に必要な業務については、受注者の責任において実施するものとする。

### 5 作業概要

- （1） 工場の誘導灯及び外灯照明器具を有資格者にて LED 照明器具に更新、また必要に応じて配線を行い、保全を図る。
- （2） 撤去した照明、器具等については、適正に処分すること。
- （3） 試験、調整を実施すること。※誘導灯については有資格者にて実施すること。
- （4） 機器の詳細については、別紙のとおり
- （5） 更新内容について不明な点については、発注者と調整の上、実施すること。
- （6） 機器の消費電力量を交換前後で測定し、報告すること。
- （7） 誘導灯器具の交換については、関係法令を順守するとともに所轄の官公庁との協議及び届出手続（書類作成を含む）を行うこと。

### 6 提出書類

- （1） 工程表（契約後速やかに提出すること。）
- （2） 機器の納入仕様書（契約後速やかに提出すること。）
- （3） 写真（作業前、作業中、完成）
- （4） その他、発注者が指示する書類等を提出する。

### 7 その他の照明器具更新仕様

- （1） 使用する照明器具は、一般社団法人日本照明工業会の正会員である国内製造企業の製品とする。
- （2） 誘導灯については消防法令に基づく技術基準に適合するものであること。

## 8 作業仕様

- (1) 外灯機器の撤去、更新に当たっては、清掃工場内のごみ搬入車両や工事車両等の通行に影響を与えないよう実施するものとする。
- (2) 現地調査及び詳細設計において、回路調査等を十分に実施し、作業を安全かつ確実に実施すること。
- (3) 更新使用する材料は全て新品とする。
- (4) 作業にあたっての安全管理については、発注者と打合せを行い、受注者の負担で安全確保に必要な措置を講じること。また、設置作業により生じた施設設備、電気機器等への不具合や事故については、受注者の負担により対処すること。また高所箇所については安全対策を講じ安全確保に努め作業を行うこと。
- (5) 更新作業において発生する軽微な作業、補修等については、本契約の作業範囲として実施すること。指定した部材以外のもが必要となった場合には、必要な部材等については受注者で負担すること。(照明の更新において配線の延長が必要となった場合はエコ電線およびエコケーブルを使用すること)  
また、高所に取付ける照明器具については落下防止措置を講じること。
- (6) 搬出入経路については、施設管理運営上の支障に留意し、発注者の承諾を得ること。
- (7) 作業車、運搬車等の車両の駐停車場所や、資材置場、荷捌き場、搬出物の仮置場等の使用については、事前に発注者の承諾を得ること。
- (8) 作業時間帯については平日(8:30~16:30)とするが、高所作業車による作業時間帯についてはごみ搬入のない日曜日(8:30~16:30)とする。また通行車両やプラント施設の運営に影響を与えないよう調整、確認の上、実施すること。
- (9) 個別の作業場所での作業時間帯の決定に当たっては、発注者の指示に従うこと。
- (10) 作業中は粉塵の飛散に十分注意し、必要な対策を行うこと。
- (11) 作業終了後に周辺の清掃を行うこと。
- (12) 設置作業の前後に当該照明回路の絶縁測定を実施し、作業による絶縁劣化等がないことを報告すること。
- (13) 撤去した既存照明器具、安定器、ランプ等の取扱いについては、関係法令を遵守し受注者で処分するものとする。PCBを含む安定器があった場合には、取扱いについて別途、発注者と協議するものとする。
- (14) 本件に関する必要な電力は発注者負担とする。
- (15) 本仕様書に記載しない事項については、公共建築改修工事標準仕様書(電気設備工事編)最新版/国土交通省大臣官房 官庁営繕部監修により補完する。
- (16) 本仕様書に明記のない事項に疑義が生じた場合は、発注者と協議すること。

## 9 契約不適合責任

- (1) 受注者は、発注者の検査合格後1年の期間契約不適合責任を負わなければならない。

- (2) 契約の内容に適合しない目的物を発注者に引き渡した場合において、発注者がその旨を受注者に通知したときは、その不適合を理由として、履行の迫完の請求、代金の減額の請求、損害賠償の請求及び契約の解除をすることができる。

#### 1 0 検査及び引渡し

- (1) 発注者は、完成報告を受けたときは、速やかに検査を行うものとする。
- (2) 受注者は、検査の結果、必要な措置を命ぜられたときは、直ちに対応し、再検査を受けなければならない。
- (3) 前2項の検査に合格したときは契約目的が履行され、当該施設が受注者から発注者に引渡されたものとする。

#### 1 1 その他

- (1) この仕様書に記載されていない内容については、発注者と受注者と協議とする。
- (2) 受注者は、施工した照明器具の仮使用を認めること。
- (3) 更新により発生した、部材等、廃棄物等は適正に処分すること。

以 上

数量表

誘導灯

	タイプ	表示面	メーカー	誘導灯（避難）	表示板 左	表示板 右	数量
XA b	BL	片面	パナソニック	FA20312CLE1 同等品	FK20300 同等品	-	10台
XA b W	BL	片面	パナソニック	FW21337CLE1 同等品	FK20300 同等品	-	24台
XBbW	BL	片面	パナソニック	FW21317CLE1 同等品	FK20300 同等品	-	20台
XB b 2	BL	両面	パナソニック	FA20322CLE1 同等品	FK20300 同等品	FK20305 同等品	1台
XC b	C	片面	パナソニック	FA10312C LE1 同等品	FK10300 同等品	-	39台
XD b	BL	片面	パナソニック	FA20312CLE1 同等品	FK20300 同等品	-	1台
XD b W	BL	片面	パナソニック	FW21317CLE1 同等品	FK20300 同等品	-	5台

	タイプ	表示面	メーカー	誘導灯（通路）	表示板 左	表示板 右	表示板 両方向	数量
YA b W	BL	片面	パナソニック	FW21337CLE1 同等品	-	-	FK20318 同等品	1台
YBbW	BL	片面	パナソニック	FW21317CLE1 同等品	FK20316 同等品	-	-	3台
YBbW	BL	片面	パナソニック	FW21317CLE1 同等品	-	FK20317 同等品	-	3台
YBb2	BL	両面	パナソニック	FA20322CLE1 同等品	FK20316 同等品	FK20317 同等品	-	2台
YBb2W	BL	両面	パナソニック	FW21327CLE1 同等品	FK20316 同等品	FK20317 同等品	-	34台
YBb2W	BL	両面	パナソニック	FW21327CLE1 同等品	-	-	FK20318 同等品	2台
Yc b	C	片面	パナソニック	FA10312CLE1 同等品	FK10316 同等品	-	-	10台
Yc b	C	片面	パナソニック	FA10312CLE1 同等品	-	FK10317 同等品	-	7台
Yc b	C	片面	パナソニック	FA10312CLE1 同等品	-	-	FK10318 同等品	3台
Yc b 2	C	両面	パナソニック	FA10322CLE1 同等品	FK10316 同等品	FK10317 同等品	-	7台
Yc b 2	C	両面	パナソニック	FA10322CLE1 同等品	-	-	FK10318 同等品	1台
YD b 2	BL	両面	パナソニック	FA20322CLE1 同等品	FK20316 同等品	FK20317 同等品	-	2台
YD b2W	BL	両面	パナソニック	FW21327CLE1 同等品	FK20316 同等品	FK20317 同等品	-	11台
YD b2W	BL	両面	パナソニック	FW21327CLE1 同等品	-	-	FK20318 同等品	3台

誘導灯点検用リモコン

自己点検リモコン	FSK90910K	2個
----------	-----------	----

外灯

名称	メーカー	品番	台数	取付位置（参考）
LED道路照明（2灯取付）	パナソニック	NYR30151 LF9同等品	10台	ポール10m
ポール取り付け器具2灯用	パナソニック	DYDX7666 同等品	5台	-
LED道路照明（1灯取付）	パナソニック	NYR30051 LF9同等品	2台	ポール10m
LED道路照明モールライト	パナソニック	XYG2304N LE9同等品	4台	ポール4.5m

照明 LED 化更新業務委託（その 2）の既存外灯（参考）






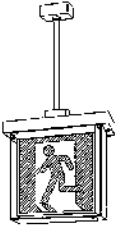



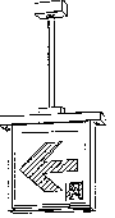



道路外灯（2 灯）ポール 10m × 5 台



道路外灯（1 灯）ポール 10m × 2 台



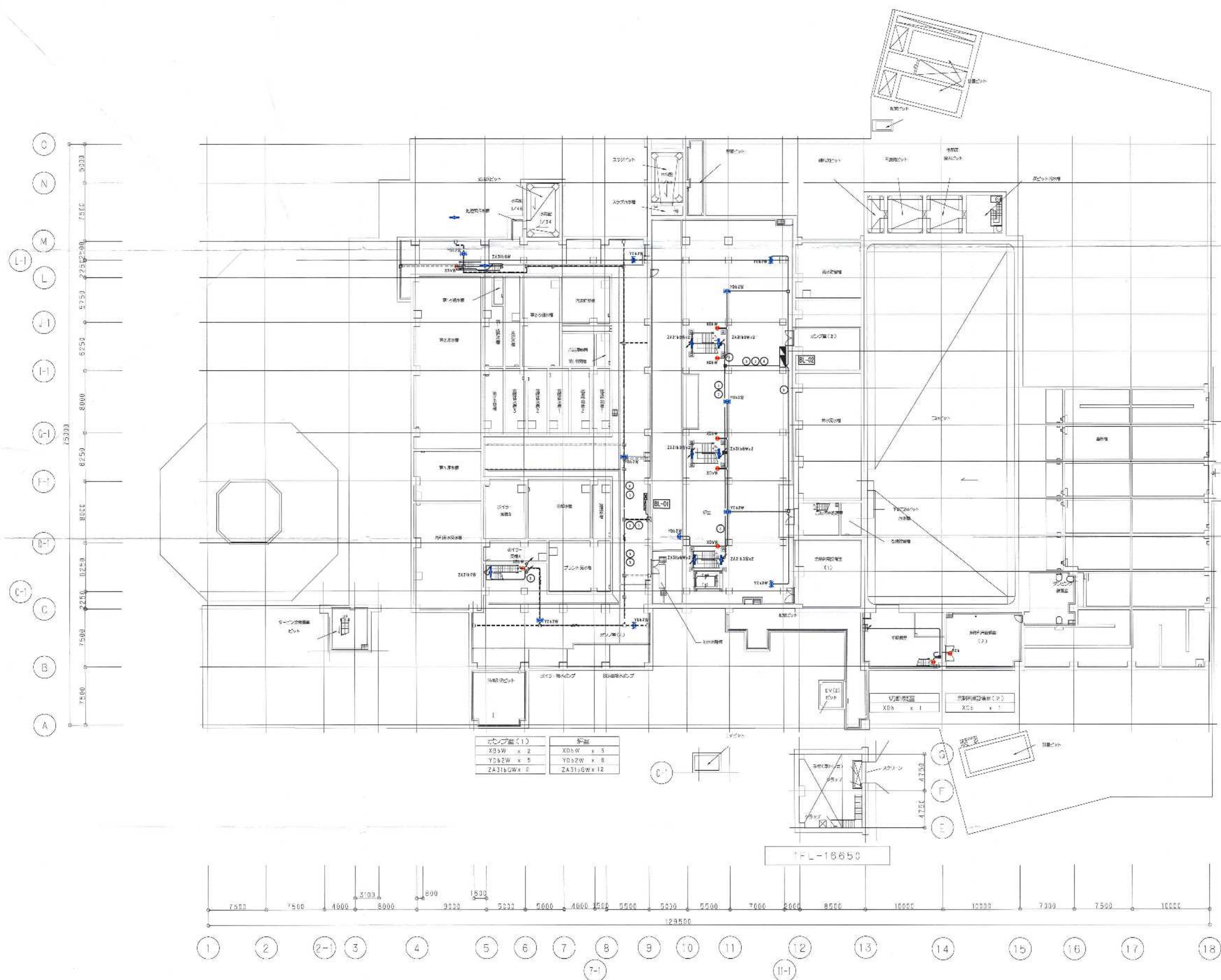
外灯（モールライト）ポール 4.5m × 4 台

XA 避難口誘導灯(壁面付型)		XB 避難口誘導灯(天井直付型)		XC 避難口誘導灯		XD 避難口誘導灯		YA 通路誘導灯(壁面付型)		YB 通路誘導灯(天井直付型)		YC 通路誘導灯		YD 通路誘導灯	
XAa	常照型光1灯X1 B型LED(正面) 電圧:100V ② SHI-FB20-B	XBbW	常照型光1灯X1 B型LED(正面) 電圧:100V ②	XCa	常照型光1灯X1 B型LED(正面) 電圧:100V ② SHI-F6F20-C	XDa	常照型光1灯X1 B型LED(正面) 電圧:100V ②	YAbW	常照型光1灯X1 B型LED(正面) 電圧:100V ②	YBaW	常照型光1灯X1 B型LED(正面) 電圧:100V ②	YCa	常照型光1灯X1 B型LED(正面) 電圧:100V ② E11-F5F22-C	YDa	常照型光1灯X1 B型LED(正面) 電圧:100V ②
XAbW	非常照型光1灯X1 B型LED(正面) 電圧:100V ②	YBbZ	非常照型光1灯X2 B型LED(正面) 電圧:100V ②							YBbZ	非常照型光1灯X2 B型LED(正面) 電圧:100V ②			YDbZ	非常照型光1灯X2 B型LED(正面) 電圧:100V ②
															
表示板参考		表示板参考		表示板参考		表示板参考		表示板参考		表示板参考		表示板参考		表示板参考	
ZA 階段通路誘導灯(非常照型兼用)		ZB 階段通路誘導灯(非常照型兼用)		ZC 階段通路誘導灯(非常照型兼用)											
ZA31b	F132W X1 非常照型兼用 電圧:100V ② I-FSS2-321	ZB31b	H132W X1 非常照型兼用 電圧:100V ② SK-F611b-321	ZC31b	F132W X1 非常照型兼用 電圧:100V ②										
ZA31bW	F132W X1 非常照型兼用 電圧:100V ② I-FSS2-321	ZB32b	H132W X2 非常照型兼用 電圧:100V ② SK-F6T15-322												
															

〈特記事項〉

1. 図中においてH・32W以上は高力型(200V)とし、F・132W以下は低力率ブースタート式(100V)とする。
2. コンパクト蛍光灯32W以上は200Vとし、27W以下は100Vとする。
3. H・32W蛍光灯は高出力型とする。
4. 水銀灯(MF)の記述は定格型とする。
5. 高圧ナトリウム灯(N・4)の記述は高圧型とする。
6. 白熱ランプ電圧は110Vとする。
7. ②は公称定格電圧を示し、②はメーカー標準品とする。

照明器具姿図



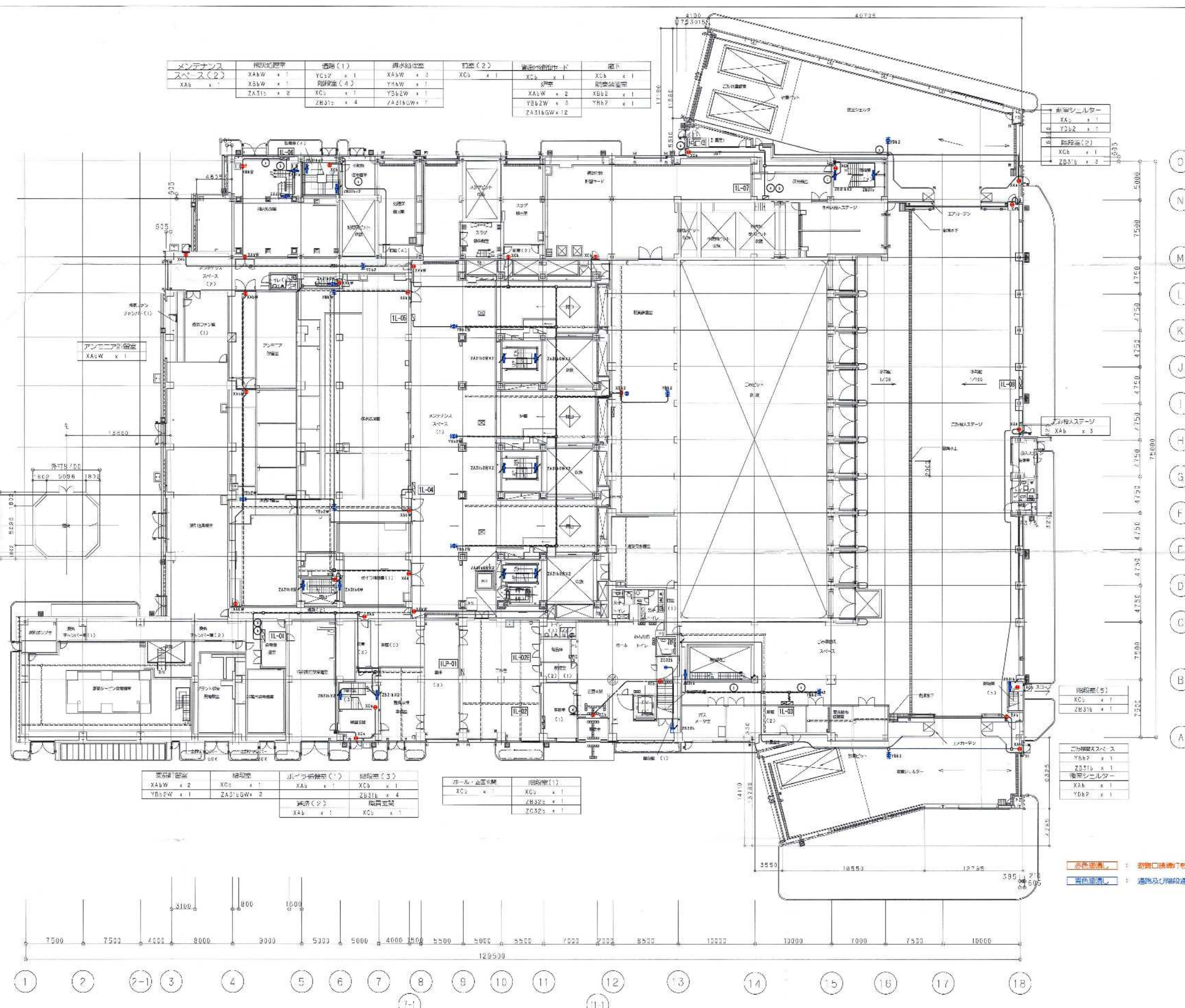
記号	名称
● Z30	壁掛け型 遮熱・遮光型 片側照射型 X1 B級B.形 (片面) 電灯内装型
● Z30W	壁掛け型 遮熱・遮光型 片側照射型 X1 B級B.形 (片面) 防眩型 電灯内装型
● Z30W	天井照射型 遮熱・遮光型 片側照射型 X1 B級B.形 (片面) 防眩型 電灯内装型
● Z30W	天井照射型 遮熱・遮光型 片側照射型 X1 B級B.形 (片面) 防眩型 電灯内装型
● YC1	天井・壁掛け型 遮熱・遮光型 片側照射型 X1 C級 (全面) 電灯内装型
● YC2	天井下型 遮熱・遮光型 片側照射型 X1 B級B.形 (片面) 電灯内装型
● Z30-Z	天井下型 遮熱・遮光型 片側照射型 X1 B級B.形 (片面) 電灯内装型
● Z30W	天井下型 遮熱・遮光型 片側照射型 X1 B級B.形 (片面) 電灯内装型
● Y30W	天井照射型 遮熱・遮光型 片側照射型 X1 B級B.形 (片面) 防眩型 電灯内装型
● Y30W	天井照射型 遮熱・遮光型 片側照射型 X1 B級B.形 (片面) 防眩型 電灯内装型
● Y30W	天井照射型 遮熱・遮光型 片側照射型 X1 B級B.形 (片面) 防眩型 電灯内装型
● Y30W	天井照射型 遮熱・遮光型 片側照射型 X1 B級B.形 (片面) 防眩型 電灯内装型
● YC1 YC2	天井・壁掛け型 遮熱・遮光型 片側照射型 X1 C級 (全面) 電灯内装型
● YC3	天井・壁掛け型 遮熱・遮光型 片側照射型 X1 C級 (全面) 電灯内装型
● Y30W	天井下型 遮熱・遮光型 片側照射型 X1 B級B.形 (片面) 防眩型 電灯内装型
● Y30W	天井下型 遮熱・遮光型 片側照射型 X1 B級B.形 (片面) 防眩型 電灯内装型
● Z30W Z30W	天井下型 遮熱・遮光型 片側照射型 X1 B級B.形 (片面) 防眩型 電灯内装型
● Z30W	壁掛け型 防眩・遮熱・遮光型 HF32WX1 非照射型 210lm点灯 電灯内装型
● Z30W	壁掛け型 防眩・遮熱・遮光型 HF32WX1 非照射型 210lm点灯 防眩型 電灯内装型
● Z30W Z30W	壁掛け型 防眩・遮熱・遮光型 HF32WX1 非照射型 210lm点灯 片側・防眩型 電灯内装型
● Z30W	ブラケット型 防眩・遮熱・遮光型 HF32WX1 非照射型 210lm点灯 電灯内装型
□ Z30W	ブラケット型 防眩・遮熱・遮光型 HF32WX2 非照射型 210lm点灯 電灯内装型
—	LM-1E 200x2 220
—	LM-1E 200x4 220
—	LM-1E

赤色透過し	： 避難口誘導灯を示す。
青色透過し	： 通路及び階段通路誘導灯を示す。

B1階 (1FL-5000) = T.P.93.90M  
(1FL-7000) = T.P.91.90M

**誘導灯設備 B 1 階**





メンテナンス スペース(2)	エレベーター ホール	エレベーター シャフト	エレベーター ホール	エレベーター シャフト	エレベーター ホール	エレベーター シャフト
XAb x 1	YCb x 1	ZBb x 1	XAb x 1	YCb x 1	ZBb x 1	XAb x 1
XAb x 1	YCb x 1	ZBb x 1	XAb x 1	YCb x 1	ZBb x 1	XAb x 1
XAb x 1	YCb x 1	ZBb x 1	XAb x 1	YCb x 1	ZBb x 1	XAb x 1

エレベーター ホール	エレベーター シャフト	エレベーター ホール	エレベーター シャフト
XAb x 1	YCb x 1	ZBb x 1	XAb x 1
XAb x 1	YCb x 1	ZBb x 1	XAb x 1
XAb x 1	YCb x 1	ZBb x 1	XAb x 1

エレベーター ホール	エレベーター シャフト	エレベーター ホール	エレベーター シャフト
XAb x 1	YCb x 1	ZBb x 1	XAb x 1
XAb x 1	YCb x 1	ZBb x 1	XAb x 1
XAb x 1	YCb x 1	ZBb x 1	XAb x 1

エレベーター ホール	エレベーター シャフト	エレベーター ホール	エレベーター シャフト
XAb x 1	YCb x 1	ZBb x 1	XAb x 1
XAb x 1	YCb x 1	ZBb x 1	XAb x 1
XAb x 1	YCb x 1	ZBb x 1	XAb x 1

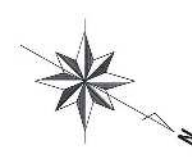
赤色塗示 : 避難口誘導灯を示す。  
青色塗示 : 通路及び階段誘導灯を示す。

# 誘導灯設備 1 階





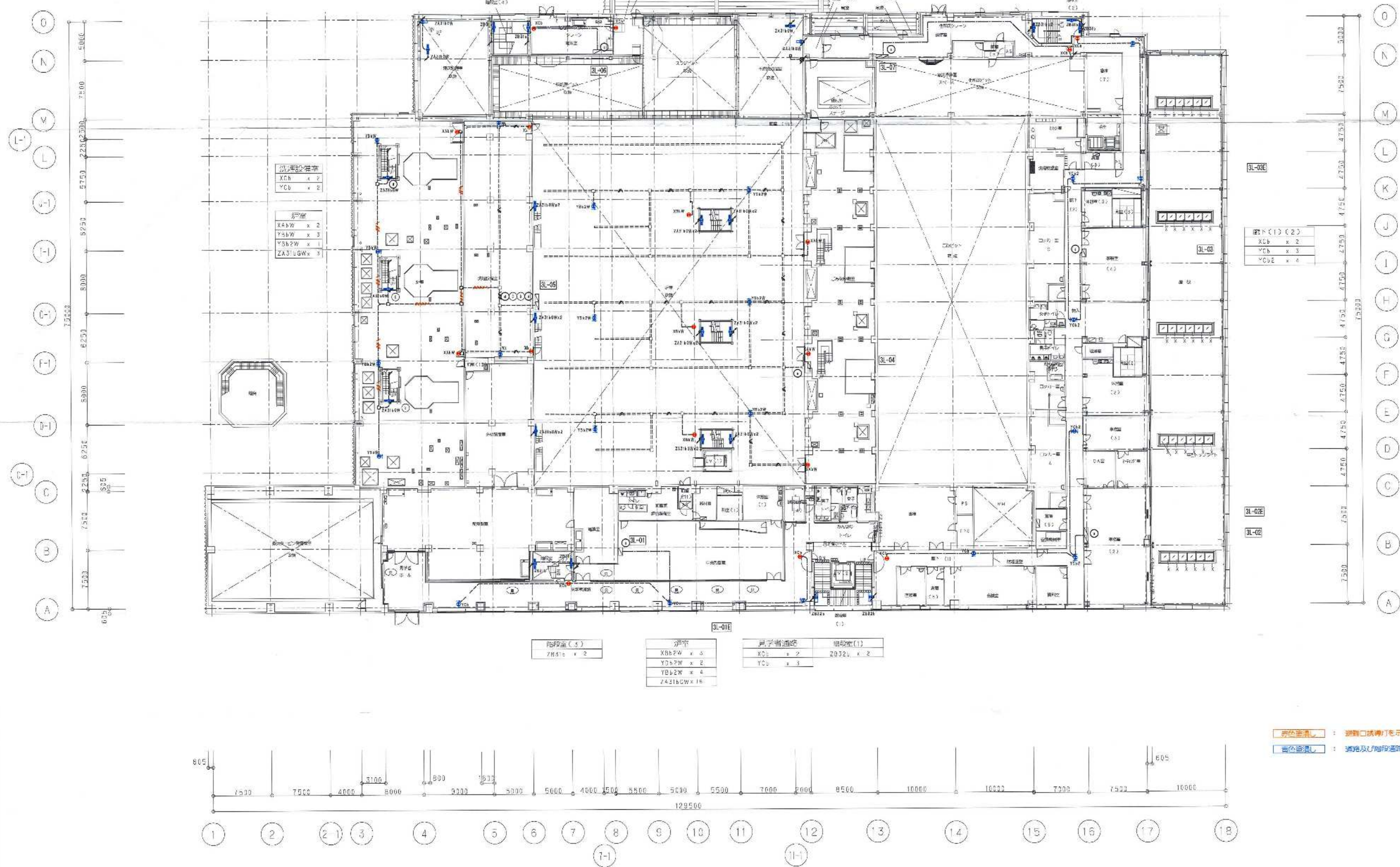




防火区画	階段室(4)	処理室・スリッパ クレーン等設置	配室(12)
ZA310GW x 2	ZB210 x 2	XC6 x 1	XC6 x 1

不燃物処理室	ごみ処理機	物入れクレーン操作室
ZA310GW x 2	XA6W x 2	XC6 x 1

階段室(2)
ZD310 x 2



階段室(5)
ZH510 x 2

戸室
XB62W x 2
YD62W x 2
YD62W x 4
ZA310GW x 16

昇降機	階段室(1)
XC6 x 2	ZD320 x 2
YC6 x 3	

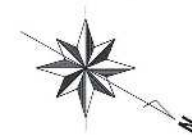
階段室(1)(2)
XC6 x 2
YC6 x 3
YD62 x 4

赤い点線：避難口誘導灯を示す。  
青い点線：避難口誘導灯を示す。

3階(1F+11000) 高さ: 109.90M

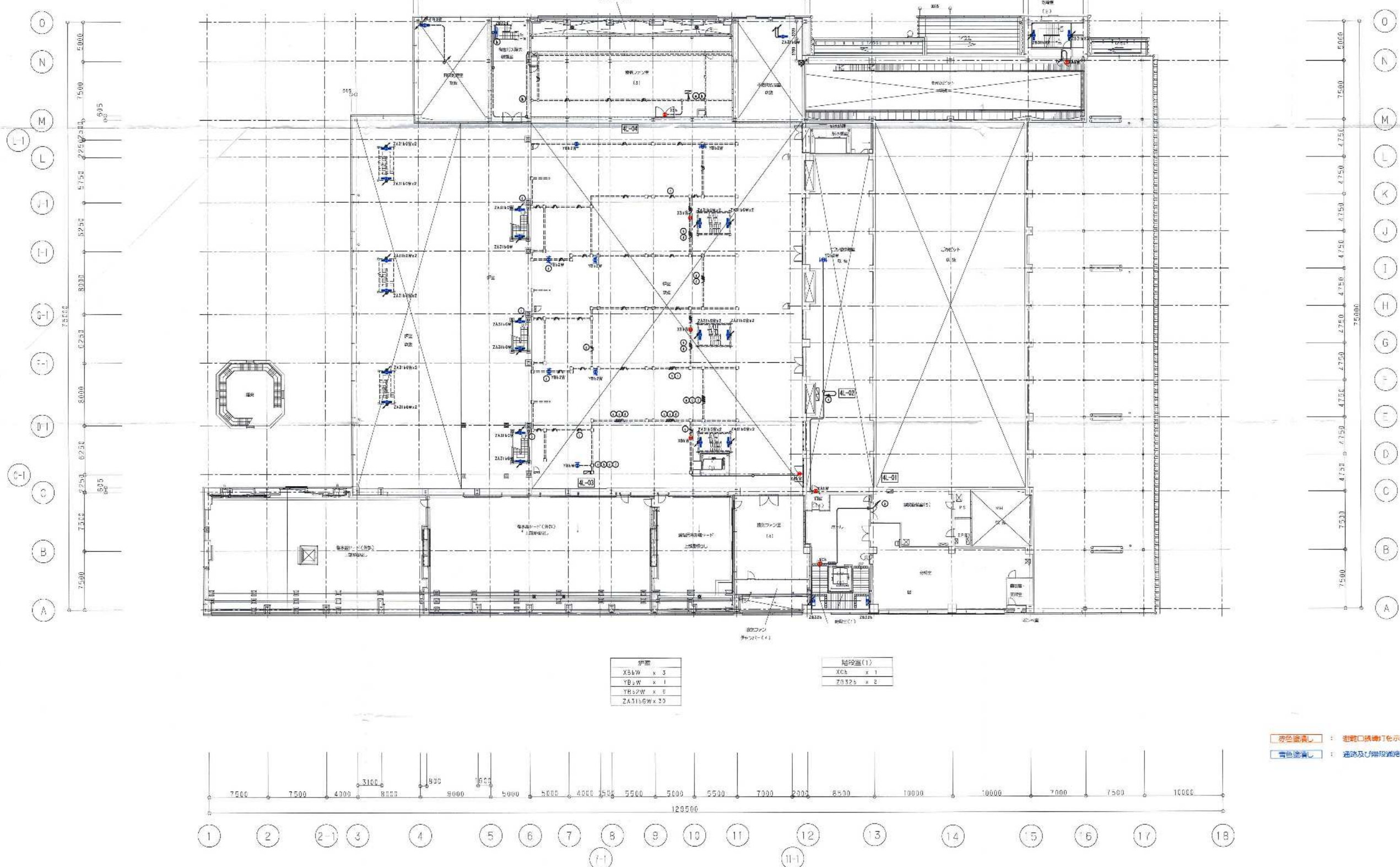
誘導灯設備 3階





誘導灯設置方法	有名人入場時設置
ZA31bGW x 1	ZB32b x 1

誘導ファン室 (3)	中継器設置場所	二重扉設置場所	信号機設置場所	避難室 (2)
XC5 x 1	ZA31bGW x 1	XA5bW x 1	XA1bW x 1	ZH31b x 4
		YD5bW x 1		



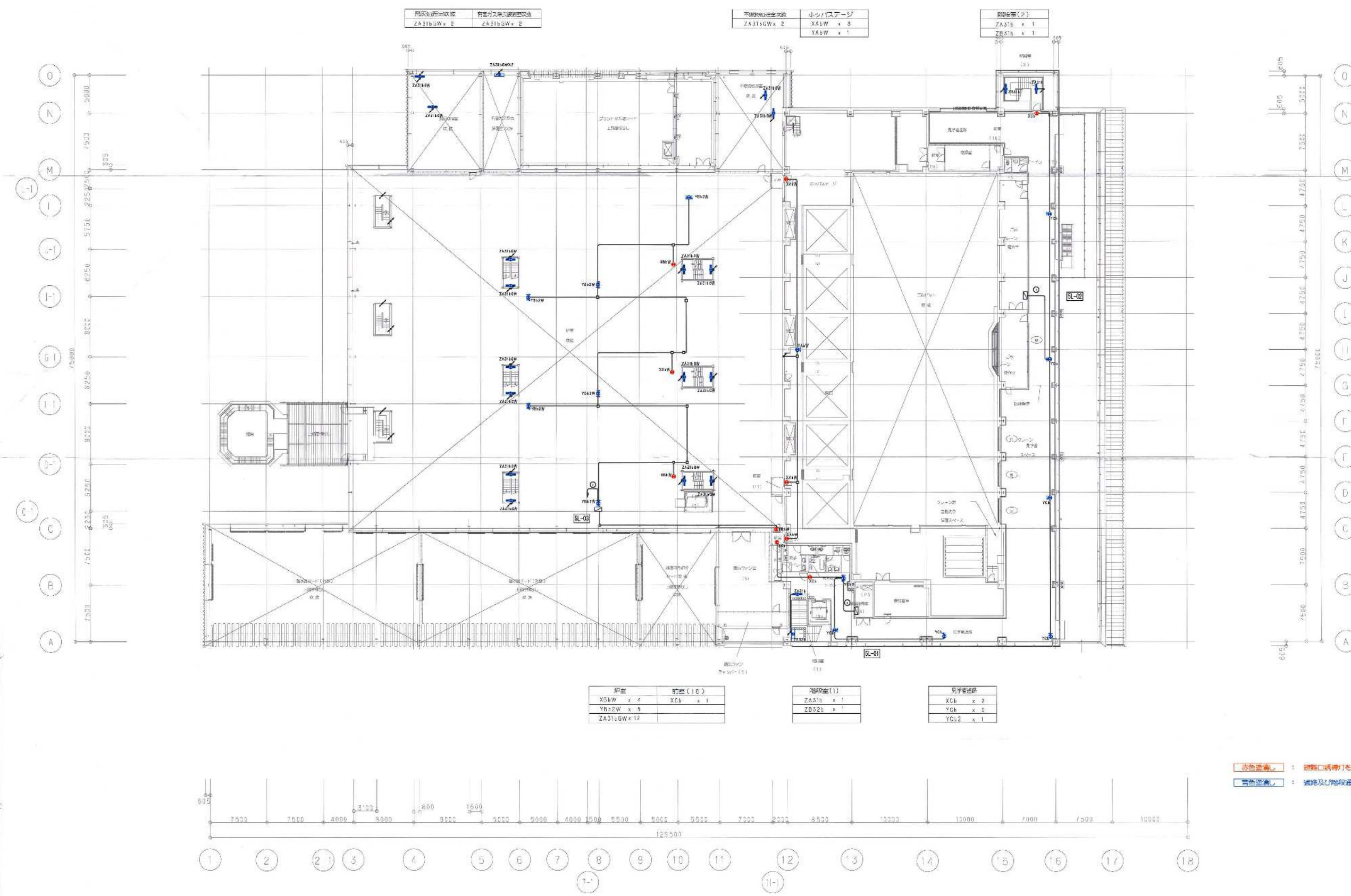
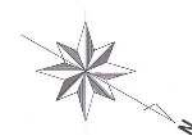
伊面
XS5bW x 3
YB5bW x 1
YH5bW x 6
ZA31bGW x 30

避難室 (1)
XC5 x 1
ZB32b x 2

- 赤色塗装し : 避難口誘導灯を示す。
- 青色塗装し : 通路及び階段誘導灯を示す。

4階 (1FL+11000) -T.P.109.90M

# 誘導灯設備 4 階



非常用照明器具	非常用照明器具
ZA31bGW x 2	ZA31bGW x 2

非常用照明器具	非常用照明器具
ZA31bGW x 2	XAAbW x 3
	YAbW x 1

非常用照明器具
ZA31b x 1
ZBAb x 1

非常用照明器具	非常用照明器具
XAbW x 4	XAb x 1
YBAbW x 5	
ZA31bGW x 12	

非常用照明器具
ZAbAb x 1
ZBAb x 1

非常用照明器具
XAb x 2
YAb x 5
YAb x 1

- 赤色点線 : 避難口誘導灯を示す。
- 青色点線 : 通路及び階段避難誘導灯を示す。

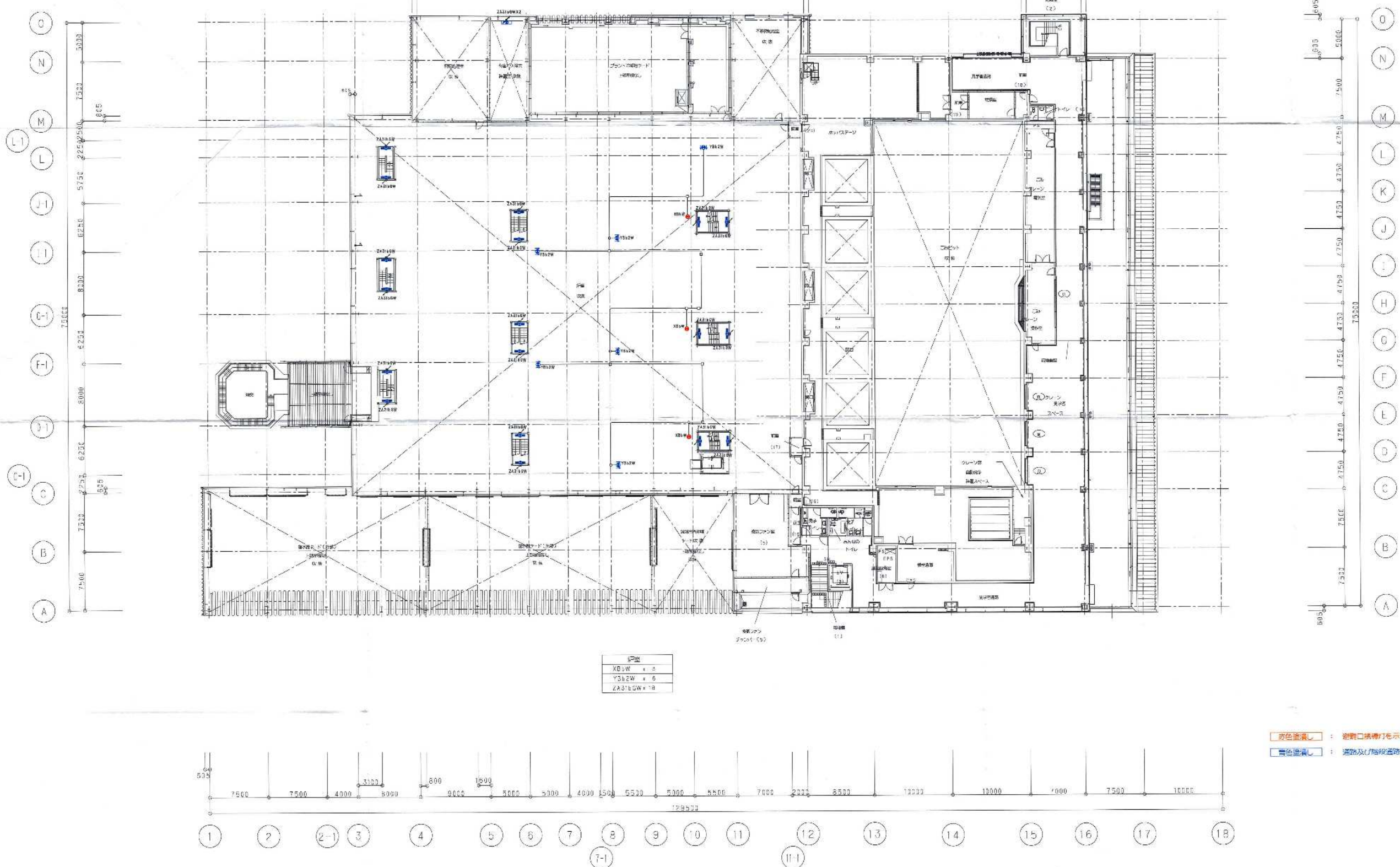
5階(1F+21000) = T.P.119.60M

誘導灯設備 5 階





白黒LED誘導灯設置計画  
ZAS16SW x 18



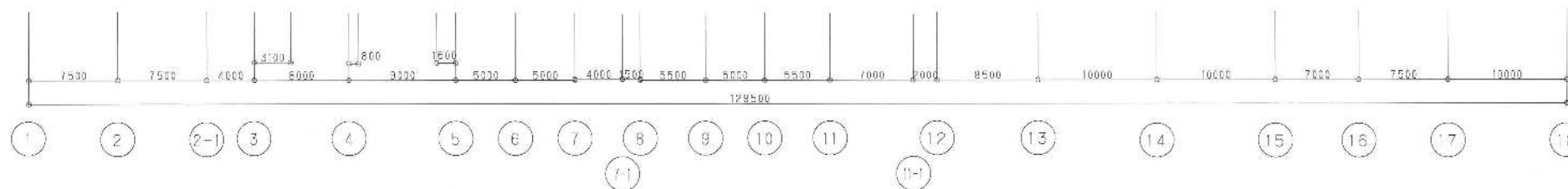
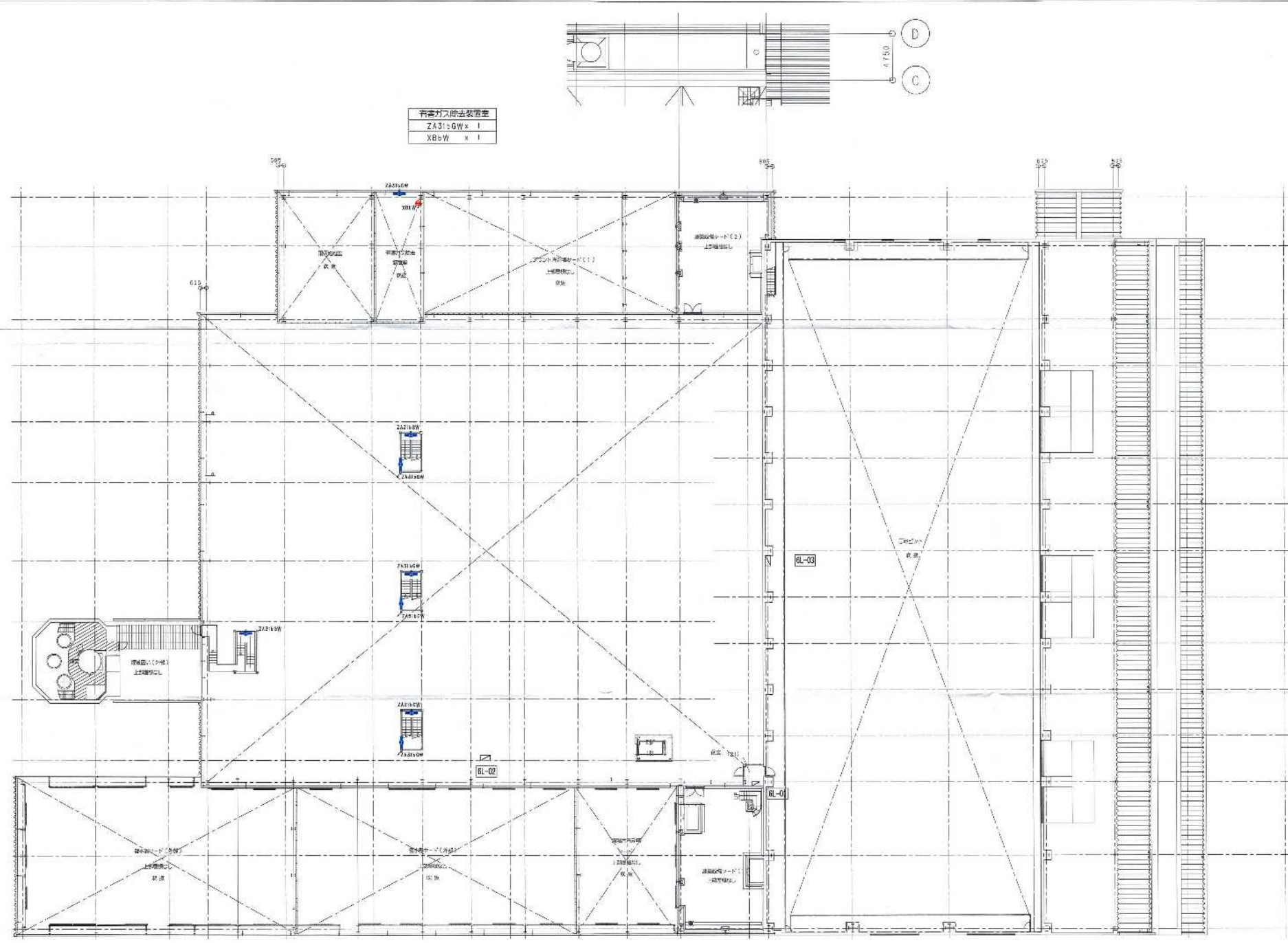
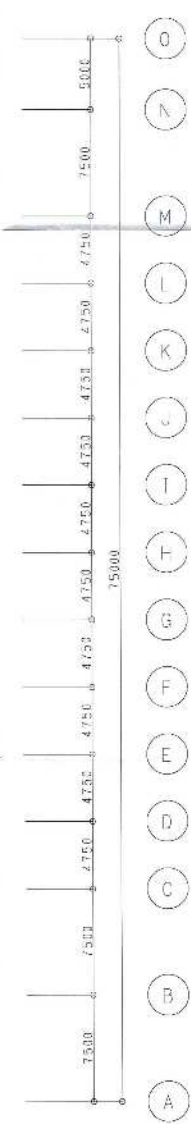
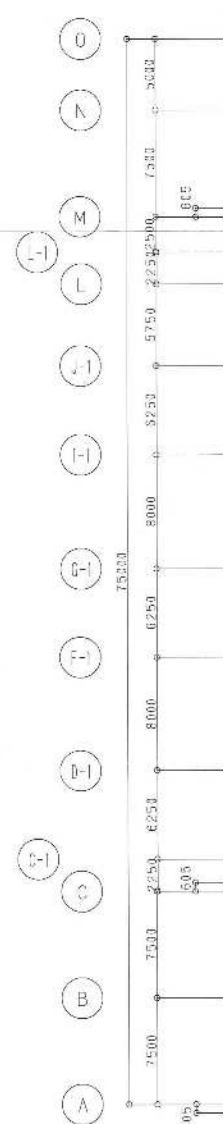
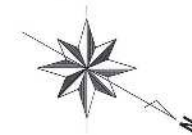
XB2W	x 8
YS2W	x 6
ZAS16SW	x 18

赤色誘導灯 : 避難口誘導灯を示す。  
黄色誘導灯 : 階段及び階段誘導灯を示す。

5階 (F.L+21000) = T.P.119.90M

誘導灯設備M 5階





有線テレビ放送装置  
Z4316W x 1  
X86W x 1

炉室  
Z4316W x 7

6階(1F.L+28000) =T.P.126.90M

赤色点滅灯 : 避難口誘導灯を示す。  
青色点滅灯 : 通路及び階段誘導灯を示す。

誘導灯設備 6階